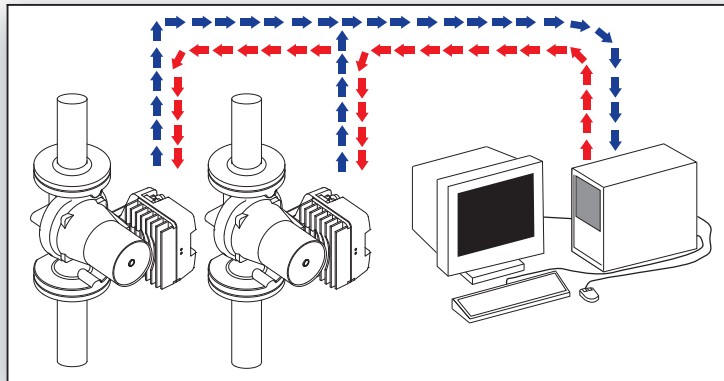


# MODBUS till A-KLASSADE SIMFLEXPUMPAR



- Fullt kompatibel med Smedegaards A-klassade SimFlexpumpar som är utrustade med 0-10V styrning, extern start/stoppfunktion och alarmsignal som standard
- Kontroll och övervakning av upp till 31 pumpar
- Detaljerad felsökning
- Tillåter omkoppling till manuell styrning

## MODBUS till A-klassade SimFlexpumpar

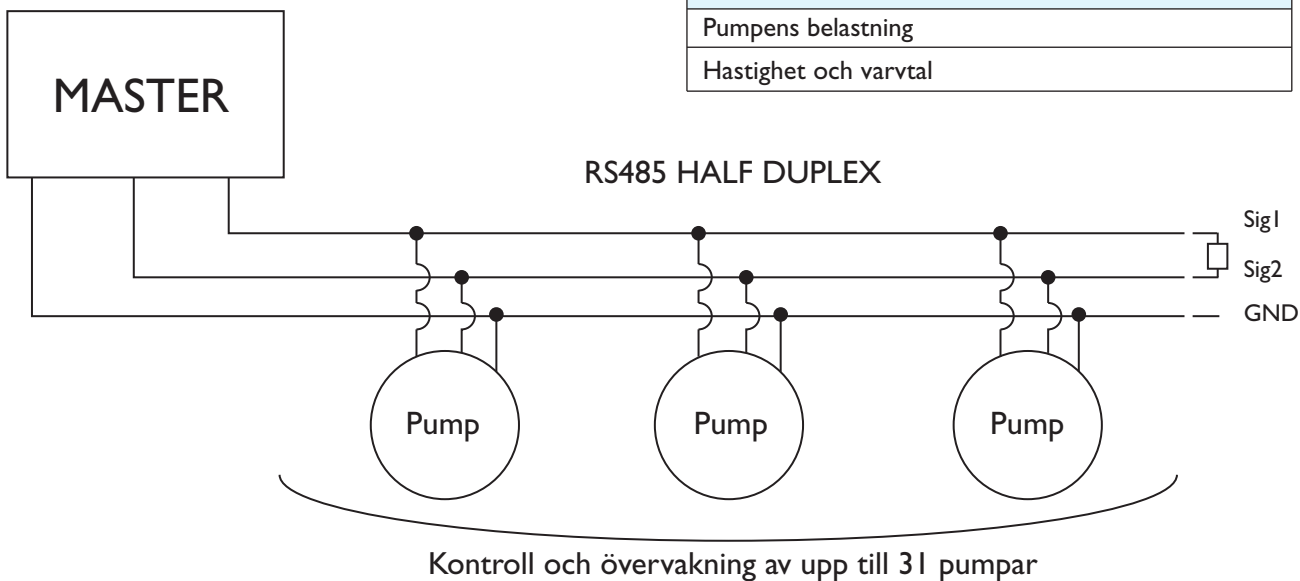
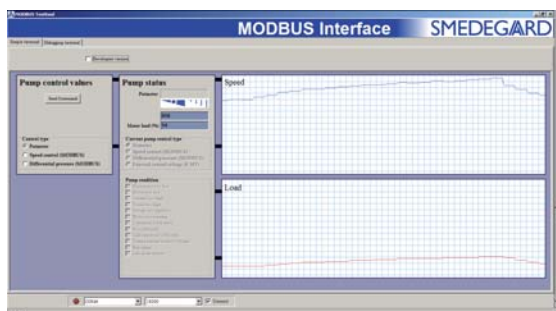
VM Pumpar är stolta över att kunna erbjuda standarden MODBUS till våra nya A-klassade lågenergi SimFlexpumpar via en tilläggsmodul. Gränssnittet gör det möjligt att styra och övervaka pumpar dygnet runt. Kontroll och övervakning kan göras med hjälp av en MODBUS Master, alternativt med hjälp av en dedikerad DUC, ett SCADA-system, en PLC eller en PC.

MODBUS-gränssnittet stöder styrning av differenstryck och hastighetskontroll. Man kan även via modulen skifta mellan extern styrning och den manuella styrningen som ingår som standard i SimFlexpumparna. MODBUS-modulen har även en detaljerad övervakningsfunktion.

### Systemkrav

Microsoft Windows XP Professional  
 USB 2.0 port  
 1 GB RAM  
 USB till RS485 adaptor

Visning av MODBUS-gränssnittet



### Inställning via gränssnittet:

Via MODBUS-gränssnittet kan skifta mellan följande:

Differenstryck	●
Hastighetskontroll	●
Extern kontroll	●
Manuell kontroll	●
Fasta punkter	●

### Pumpdiagnostik

MODBUS-gränssnittet övervakar följande:

Temperatur i elektroniken
Temperatur i motorn
Spänning
Ström
Effekt
Motorblockering
Användning av extern spänningskontroll
Startsignal
Kontrolltillstånd
Generella rapport signaler
Information om larm
Pumpens belastning
Hastighet och varvtal

### Pumptillstånd

MODBUS gränssnittet rapporterar:

Pumpens belastning
Hastighet och varvtal

Det är Smedegaards ambition att ständigt förbättra och utveckla sina produkter. Vi förbehåller oss därför för eventuella tekniska ändringar och eventuella tryckfel.